

● 动作规格

兼容 PLC:

三菱电机株式会社生产的 MELSEC-Q 系列、iQ-R 系列 (仅以太网连接) 处理 CPU 支持 (2PID、2PIDH、MONI)

三菱电机株式会社生产的 MELSEC-F 系列、iQ-F 系列 (仅以太网连接)

欧姆龙公司生产的 SYSMAC CS 系列、CJ 系列 (仅以太网连接) 支持 LCB (PID, 指示)

Server PC

操作系统:Windows10 Pro 版本 1909 或更高版本, 或仅 LTSC 2019 64bit

Excel2016, Excel2019, Excel2021

CPU:英特尔酷睿 i5-3.0 GHz 或更高

内存:16 GB 或更高 (建议使用 32 GB 或更高)

HDD/SSD:500GB 或更高 (建议使用 RAID1 配置)

客户机 PC (最多支持 2 个连接)

操作系统:Windows10 Pro 版本 1909 或更高版本, 或仅 LTSC 2019 64bit

Excel2016, Excel2019, Excel2021

App Server PC

操作系统:Windows10 Server 2019+CAL, RDS CAL 许可证

CPU:Intel Xeon-3.0 GHz 或更高

内存:16 GB 或更高 (建议使用 32 GB 或更高)

需要显卡 (推荐 NVIDIA Quadro P620)

HDD/SSD:500GB 或更高 (建议使用 RAID1 配置)

最多支持 4 个 App 客户端

iPhone、iPad、Android (需要安装 Microsoft Remote Desktop 应用程序)

HMI 标准功能

警报通知, 警报历史记录, 组, 趋势, 比较趋势, S2 表单, 标签监视器, 操作历史记录, 事件历史记录, 操作指南通知/历史记录

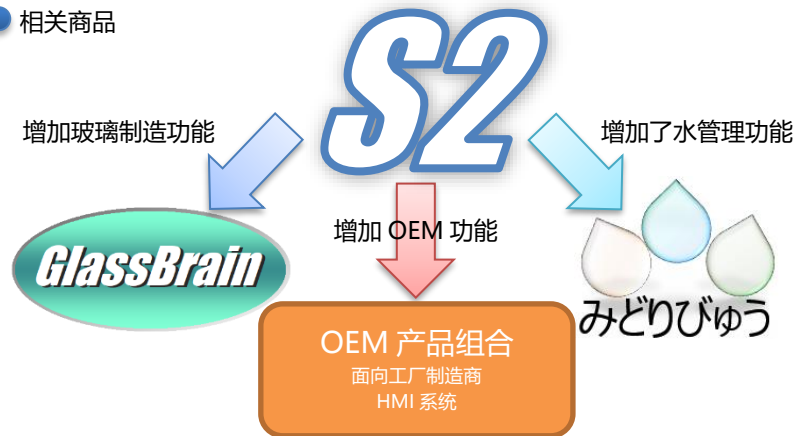
文件列表, 软件实用程序 (PLC 内部监控功能), 屏幕/反向打印, 便笺

※历史保留期:1 年 (可更改)

对应语言

日语, 英语, 中文, 韩文, 泰国, 越南语

● 相关商品



S2

S-System2

PLC 仪表 HMI 系统

[关于目录商标]

MELSEC-Q, MELSEC iQ-R 是三菱电机公司的注册商标。

MELSEC-F, MELSEC iQ-F 是三菱电机公司的注册商标。

SYSMAC OMRON CS-1, CJ-1 是欧姆龙公司的注册商标。

Intel Corei5 和 Xeon 是 Intel Corporation 在美国和其他国家/地区的商标。

NVIDIA Quadro P620 是 NVIDIA Corporation 在美国和/或其他国家/地区的注册商标或商标。

Microsoft Windows10, Microsoft Windows Server 2019 是 Microsoft Corporation 在美国和其他国家/地区的注册商标。

Microsoft RemoteApp, Microsoft Remote Desktop 是 Microsoft Corporation 在美国和其他国家/地区的注册商标。

Excel2016, Excel2019, Excel2021 是 Microsoft Corporation 在美国和其他国家/地区的注册商标。

App Store 是 Apple Inc. 的服务标志。

iPad 和 iPhone 是苹果公司的注册商标。 ※iPhone 商标是根据 Iphon Corporation 的许可证使用的。

Android, Android 徽标, Google Play 和 YouTube 是 Google LLC 的商标。

文中提及的其他公司名称及产品名称均为各自公司的商标或注册商标。

京都 EIC 株式会社

Head Office : 1-4 Sayama Nishinoguchi, Kumiyama-cho, Kuse-gun,

Kyoto Prefecture 613-0034

TEL:0774-41-5150 FAX:0774-46-3553

Tokyo Office: Kamata Sato Building, 44-14, Kamata 5-chome, Ota-ku,

Tokyo 144-0052

3rd floor No. 303

TEL:03-6715-8183 FAX:03-6715-8184

2021/11 - rev.23.05.00-jp



京都 EIC 株式会社

www.kyotoeic.jp



京都 EIC 株式会社

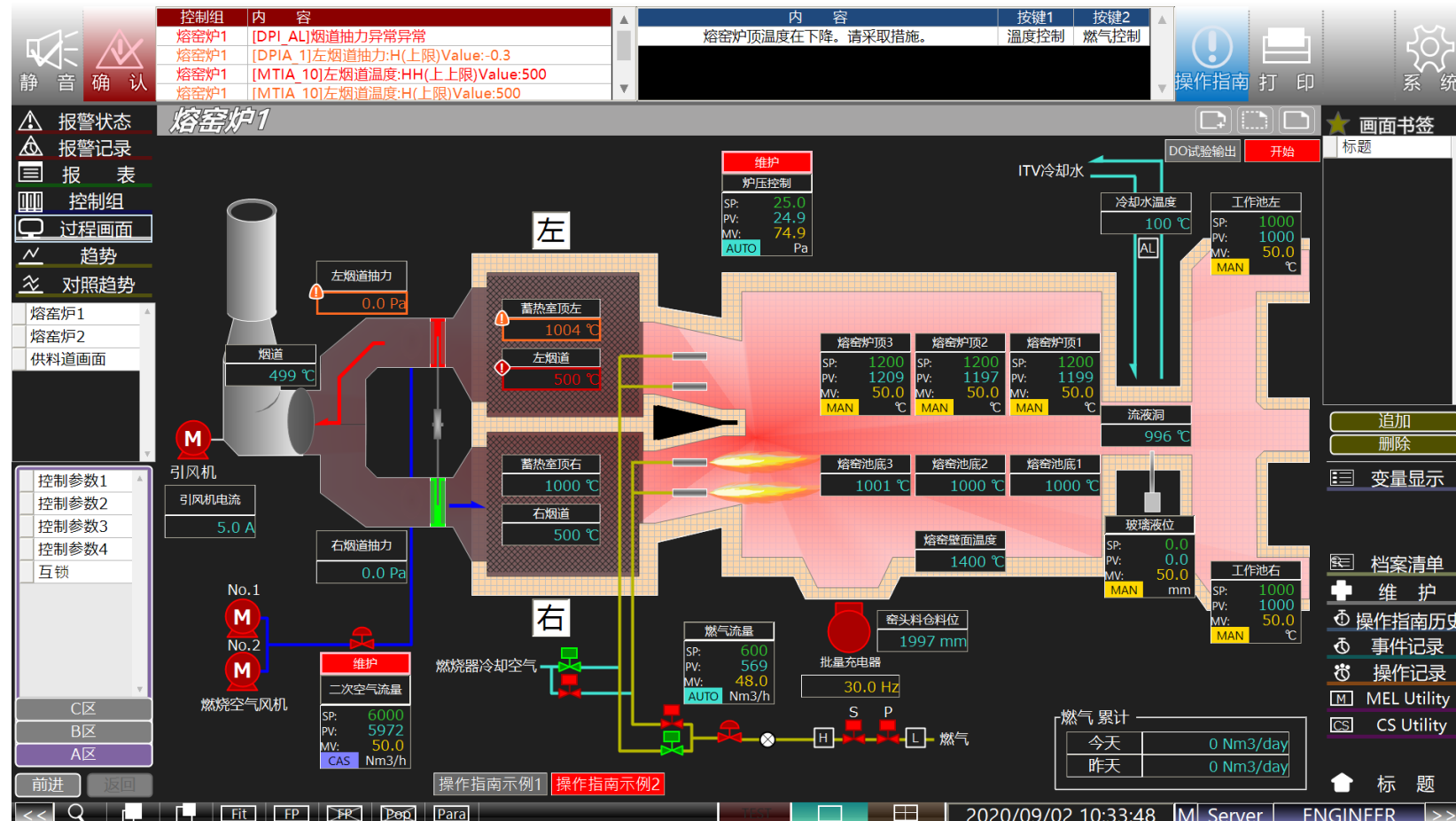
www.kyotoeic.jp

实现人性化操作监控

我们将我们在玻璃厂建立 HMI 系统的经验与我们的最新技术相结合，使我们能够根据用户的需要进行监控和控制。HMI 系统具有适用于 PLC 仪表的功能和易用性。

- 操作指南功能**
指导进程状态。
 - 报警状态·报警记录**
通知警报信息，使其易于查看和理解。
 - 报表**
轻松注册，轻松配置。
 - 控制组**
1 屏幕 8 标签/20 标签可供选择。
 - 趋势**
易看易用，是最受欢迎的功能。
 - 过程画面**
右键单击该值可立即打开趋势或组屏幕。
 - 变量显示**
您可以集中监视许多标记信息。
 - 事件记录**
以 1 秒为单位记录标签的 ON/OFF 信息。
 - 操作记录**
可以记录操作者的设定值变更。
 - 档案清单**
您可以列出指定文件夹的内容，并与关联的应用程序一起显示文件。
 - 粘滞便笺**
您可以在监控屏幕上留下你想要传达的信息。透明背景可以不妨碍监控屏幕的可见性。
- 提供 PLC 仪表所需的所有功能。

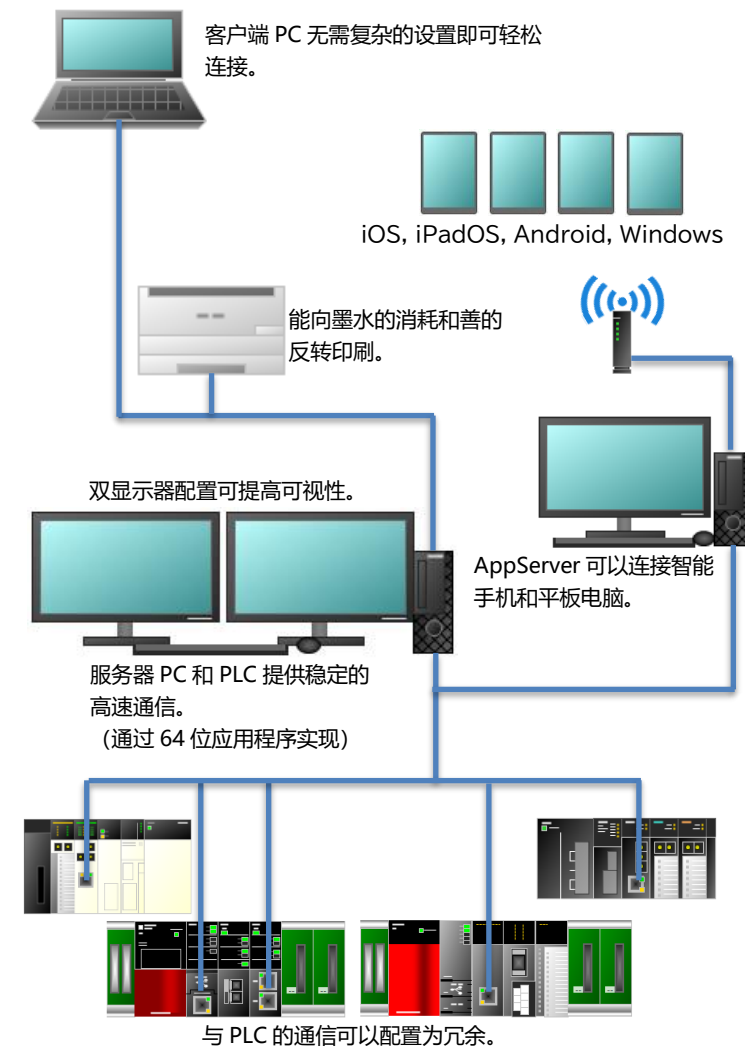
通过可视性字体，亲眼黑色屏幕配置和易于使用的用户界面，帮助提高生产质量。



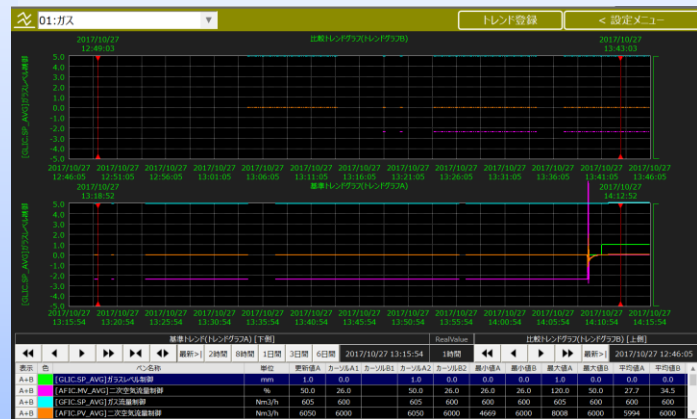
在演示 PC 上进行体验。

HMI 配置

支持双显示器、客户机/服务器配置和通信双工。根据您的设备进行灵活配置。



而且，还配备了这样的功能。



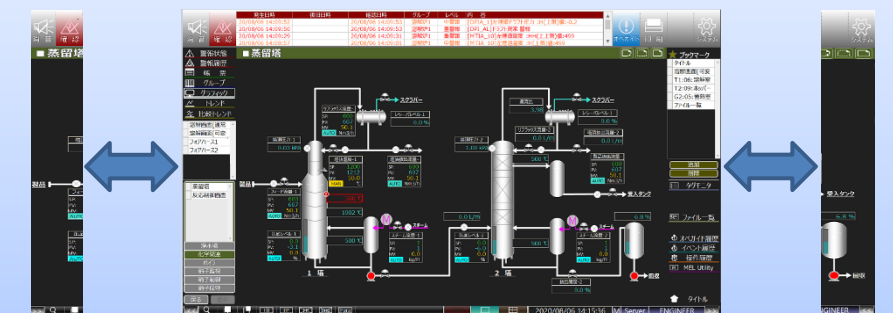
● 比较趋势 (左)
显示两个趋势图。
趋势图提供了各种比较趋势，如叠加图或分割图。(可选功能)

● 软件实用程序 (右)
您可以显示实际的 PLC 数据列表并进行读取/写入。在试运行和维护时很有用。(支持 SYSMAC 和 MELSEC)

地址	名称	数据类型	值	注释
D.100	M_0	Bool	0	
D.101	M_16	Bool	0	
D.102	M_32	Bool	0	
D.103	M_48	Bool	0	
D.104	M_64	Bool	0	
D.105	M_80	Bool	0	
D.106	M_96	Bool	16480	
D.107	M_112	Bool	26	
D.108	M_128	Bool	0	
D.109	M_144	Bool	0	
D.110	M_160	Bool	0	
D.111	M_176	Bool	16	
D.112	M_192	Bool	1289	
D.113	M_208	Bool	20500	
D.114	M_224	Bool	220	
D.115	M_240	Bool	0	
D.116	M_256	Bool	0	
D.117	M_272	Bool	0	
D.118	M_288	Bool	0	
D.119	M_304	Bool	0	

● 可以利用数据。
收集的各种信息，包括趋势图，都可以保存在 CSV 中。可用于工厂数据分析。

● 可以显示或隐藏左右菜单。
在更广泛地监控屏幕和平板电脑的使用中发挥作用。



丰富的屏幕模式可帮助您轻松查看信息。
1 屏幕模式/4 屏幕模式和屏幕弹出式窗口可帮助用户执行更多操作。

还有很多其他功能。